

# 申し込みのご案内

親を亡くした子どもや  
親に障がいがある子どもたちに奨学金を



動画で説明  
募金参加！



## あしなが学生募金とは

あしなが学生募金は、学生による遺児を支援するための募金活動です。一人でも多くの遺児と障がい者家庭の子どもに教育を届けることで人生の可能性を最大にすることを目指しています。日本とアフリカの遺児と障がい者家庭の子どもが地域や時代、環境に関係なく教育の機会を受けられるよう、遺児家庭を取り巻く問題と支援の必要性、こども達の権利を街頭募金で発信しています。

## 募金の使途

いただいたご寄付は全額をあしなが育英会に寄付します。ご寄付は日本国内の親を亡くした子どもたちや、親が障がいでも十分に働けない家庭の子どもたちの奨学金として、用いられます。

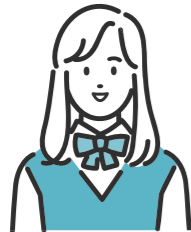
## 出前授業を依頼する

出前授業という形で、事務局の学生よりあしなが学生募金事務局の活動内容や日本の貧困、アフリカの貧困に関して講義を実施いたします。総合学習の時間等、小学校・中学校・高校の子どもたちにレクチャーを行います。親を亡くした子どもたちや親に障がいがあり、働くことが困難な家庭の子どもたちの現状を考えるきっかけとして出前授業をご活用ください。  
利用料金等ございませんので、お気軽にお問合せください。

※企業の皆様へ  
原則企業への出前授業は実施しておりません。一般財団法人あしなが育英会では企業訪問・ご説明等行っております。詳細はあしなが学生募金公式ホームページ内の出前授業ページからお問い合わせください。



## 中学生の声



募金活動の模擬体験で皆さんの真剣な表情に胸を打たれました。それぞれが歩んできた人生は違うけれど、「遺児を救いたい」という強い思いを感じました。私も「遺児を救いたい」という強い思いを持っている皆さんのように、募金活動に励んでみたいと思いました。そして、孤独を感じながら悩んでいる世界中の遺児が、一人でも多く救われることを願っています。

## 出前授業を受けた人の声

三重県某私立中高一貫校



## 中学校教員の声

初めから募金の話をするよりもレクリエーションから入ることで、生徒の心と身体をほぐしていただいたことがとても印象的でした。中学1年からみれば、大学生の方々はおよそ6年以上離れたお兄さん、お姉さんです。年の離れた方と接する機会も昔より減り、ときに身構えることもあります。しかし、その緊張を和らげる工夫をされていると感じました。生徒たちは中学生であり、社会的には児童・未成年であり、社会的な活動経験は当然ながら大人に比べ乏しいです。例えば、ボランティアといっても具体的に想像することすら難しい生徒も少なくないでしょう。そのような中学生にとって、今回のようにあしなが学生募金の皆さんに実際に対面し、直にお話を聞かせていただくということは、その第一歩であり、ボランティア活動を具体的に想像する非常に大きな指標になったと思います。実際に活動なさっている人と会い、話を聞き、自分たちも声を出して街頭募金の演習をやってみたことは、生徒たちの貴重な経験となりました。



## あしなが育英会の概要

あしなが育英会は、親が病気や災害(交通事故を除く)、自死で死亡、または親に障がいがある子どもたちに奨学金を貸与・給付しています。進学支援を行うと共に、教育指導と心のケアを行い、人類社会に貢献する人材を育成することを目的としています。海外支援では、アフリカのサハラ砂漠以南の国々を対象に、母国のリーダーとして貢献できる人材を育成するプロジェクト「アフリカ遺児高等教育支援100年構想」を推進しています。

一般財団法人あしなが育英会

〒102-8639 東京都千代田区平河町2-7-5 砂防会館本館4階  
TEL 03-3221-0888 www.ashinaga.org



私たちと一緒に街頭募金をしませんか？

## 2026年あしなが学生募金

# 街頭募金 申し込み方法のご案内

日時

2026年4月18(土) 19(日) 25(土) 26(日) 12:00~18:00  
10月17(土) 18(日) 24(土) 25(日) 12:00~18:00

※参加予約は1ヶ月前より受付開始(ウェブでお知らせ)  
※一部、開催時間が違う拠点があります。(公式HPからご確認ください。)

当日内容



1 呼びかけ 2 ビラを配る 3 運営のサポート 4 証明書の発行

参加方法

24年春から一部変更点があります！

## STEP1 パートナーズ登録

### 5名以上でのご参加

今回初めて参加される団体は公式HPからパートナーズ登録を行い、パートナーズ番号を発行してください。  
発行の際、一緒にご参加される方の氏名が必要です。

### 4名以下でのご参加

今回初めてかつ4人以下での参加の場合、新たにパートナーズ登録をしていただく必要はありません。  
※予約の際に、「個人」を選択して公式HPよりお申し込みください。



Q パートナーズ番号が分からない場合はどうすればいいですか？

A パートナーズ番号がわからない方はあしなが学生募金公式ホームページ内のお問合せからご連絡ください。番号をお調べします。

## STEP2 参加予約

### 1. 場所の選択

全国47都道府県  
約120ヶ所で開催！

・ご都合のつきやすい拠点をご選択ください。  
・開催日程が限られている拠点もあるので、ご注意ください。

詳しくは、公式HPで募金1ヶ月前に公開します ▶



### 2. 活動時間の選択

1 12:00-14:00 2 14:00-16:00 3 16:00-18:00

11:30 に  
集合場所へ

13:45 に  
集合場所へ

15:45 に  
集合場所へ

・活動時間を上記3つの中から選択し、予約をお願いします。  
・活動時間は最大3枠(2時間~6時間)までお選びいただけます。  
予約締切は募金のある週の木曜日21時です。受付時間を過ぎて集合すると円滑な募金活動に影響するため、時間通りの集合にご協力ください。

### <保険についてのご案内>

あしなが学生募金では皆様安心して募金に参加いただけるように、行事保険に加入しています。無料で加入いただけます。  
詳細はボランティアエントリー後の自動返信メールに記載されていますのでご確認ください、ご希望の方は自動返信メールに記載されているフォームから申込みをしてください。

## あしなが学生募金事務局社内・団体内募金のご案内

### ・ご用意いただくもの

募金箱 振込用紙

### 募金箱の作成について

段ボールや厚紙を使用しオリジナルの箱を作成し、募金を実施してください。

※作成した募金箱はちぎったり、イラストを塗りつぶすなど転用できない状態にしてから、各自治体のルールに沿って処分してください。  
再利用され募金詐欺などを防ぐ目的でご協力いただいております。  
必ず「あしなが学生募金」と寄付用途を記載してください。



## お振り込みについて

### 1 募金額を集計

### 2 郵便振り込み用紙に金額を記入

※募金終了後1週間以内に下記口座に振り込みをお願いします。

口座番号 00140-4-187062  
加入者名 あしなが学生募金事務局

パートナーズ番号を必ず明記してください。



進学や就職に役立つ

## ボランティア証明書

あしなが学生募金にボランティアとしてご協力いただいた方には、あしなが学生募金事務局より就職活動や入試に活用できる「ボランティア証明書」を発行しています。

ボランティアへの参加記録として募金実施場所で配布している「ボランティア手帳」をそのまま「ボランティア証明書」として活用いただけますが、A4サイズでの証明書が必要な場合は、オンラインで発行依頼を行っていただく必要があります。



詳しくはこちら

01

あしなが学生募金に  
ボランティアスタッフ  
として参加する

ボランティアスタッフとして  
参加し、ボランティア手帳を  
受け取ってください。

02

あしなが学生募金事務局  
に発行依頼を行う

ボランティア証明書の発行  
にはオンラインによる発行  
依頼が必要です。

03

メールにてボランティア  
証明書が届く

就職活動や入学試験の際、  
お役立てください！